

# Wat te doen bij cv of warmwaterproblemen?



## Wat kan de oorzaak zijn?

- Een druppelende kraan
- Onvoldoende water uit de douchekop
- Onvoldoende druk (lager dan 1,5 bar)
- Lucht in de CV-installatie

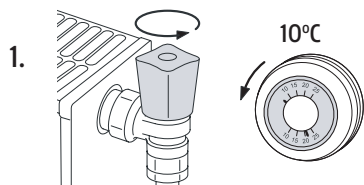
## Mogelijke oplossing:

- Kraanrubber vervangen (door vakman)
- Douchekop ontkalken
- CV-installatie bijvullen, z.o.z.
- CV-installatie ontluchten, z.o.z.

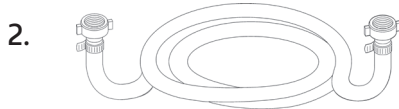
Hulp nodig? Lees de meterkast kaart

## CV-installatie bijvullen

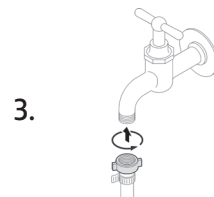
Is de waterdruk lager dan 1,5 bar? Dan dient er water te worden bijgevuld.



1. Alle radiatoren openen



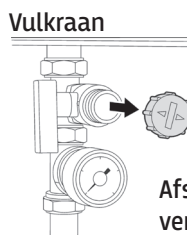
2. Vulslang



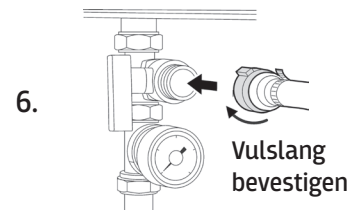
3. Vulslang bevestigen



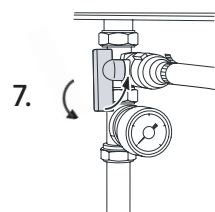
4. Slang vullen met water, daarna dichtdraaien



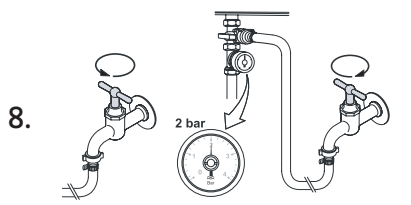
5. Afsluitdop verwijderen



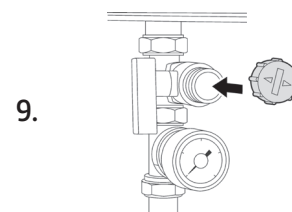
6. Vulslang bevestigen



7. Vulkraan openen



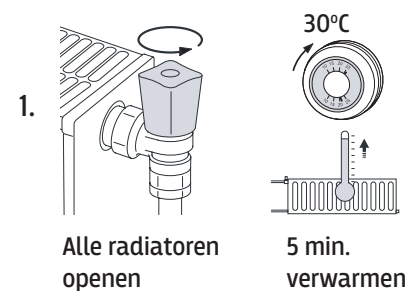
8. a. Kraan openen b. Wachten tot voldoende druk (2 bar). c. Kraan sluiten



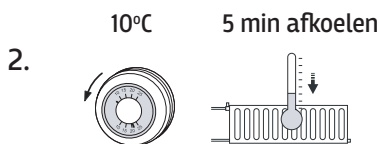
9. Vulkraan sluiten, vulslang verwijderen en afsluitdop plaatsen

## CV-installatie ontluchten

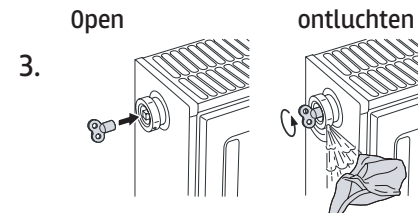
Als er lucht in de CV-installatie zit, gaat het vaak gepaard met borrelende geluiden in de leidingen en/of radiator. Het gevolg is dat de radiator maar gedeeltelijk warm wordt, in dat geval moet u de CV-installatie ontluchten.



1. Alle radiatoren openen 5 min. verwarmen



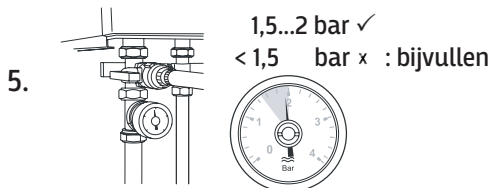
2. 10°C 5 min afkoelen



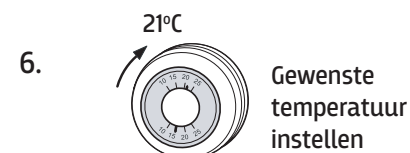
3. Open ontluchten



4. Water: dichtdraaien



5. 1,5...2 bar ✓ <1,5 bar x : bijvullen



6. 21°C Gewenste temperatuur instellen